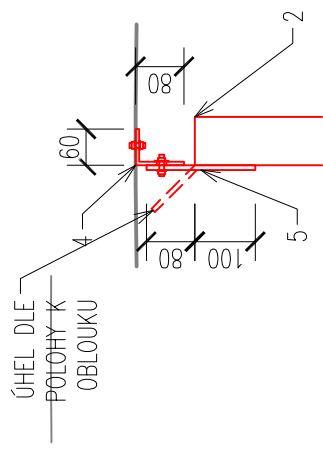
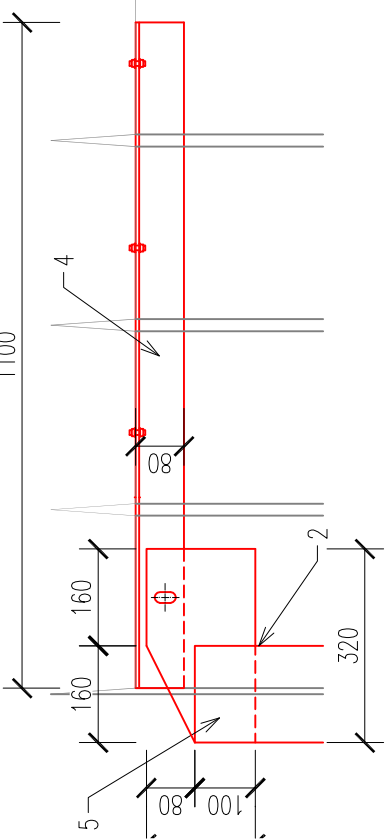


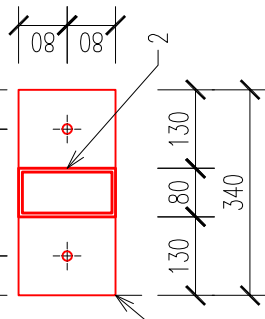
KOTVENÍ HLAVY - ČELNÍ POHLED,  
M 1:25



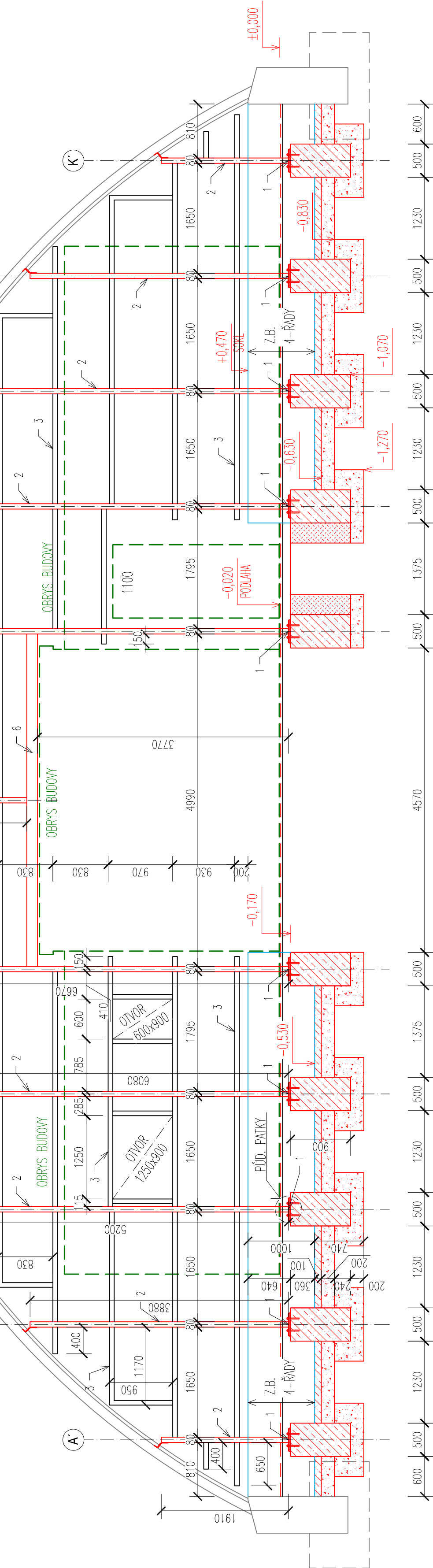
KOTVENÍ HLAVY - BOČNÍ POHLED STĚNA SV,  
M 1:25



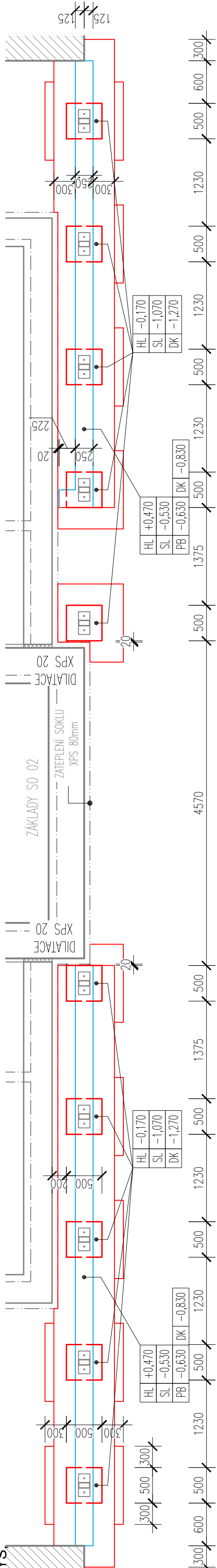
PŮDORYS PATKY,  
M 1:25



POHLED SEVERO-VÝCHODNÍ,  
M 1:50



PŮDORYS  
M 1:50



## LEGENDA MATERIÁLU - SV STĚNA

OZN.	POPIS	HMOTNOST [kg/m]	MNOŽSTVÍ [m, ks]	HMOTNOST CELKEM [kg]
1	PLOTNA 340x160x12 mm, 10ks	15,10kg/m	3,40 m	51,34
2	JAKL 160x80x6 mm, OCEL S355	21,20kg/m	50,45 m	1069,54
3	PAŽDÍKY UPE 160	17,00kg/m	95,70 m	1626,90
4	L 80x60x6mm, 1,1m	6,37kg/m	11,10 m	70,71
5	PL 180x320mm, 10 ks	20,10kg/m	1,80 m	36,18
6	2 x UPE 160, OCEL S355	34,00kg/m	5,0 m	170,00
CELKEM HMOTNOST + 10% PROŘEZ				3330 kg

## POZNÁMKA

KONSTRUKCE BUDE SMONTOVÁNA NA STAVĚ – ŠROUBOVÉ SPOLE,  
OCELOVÉ PRVKY BUDOU ŽÁROVĚ POZINKOVÁNY,  
KOTVENÍ PŘES CHEMICKÉ KOTVY M16/2ks/PLOTNA,  
KOTVENÍ U HLAVY MUSÍ ZASAHOVAT MIN. PŘES 3 STŘEŠNÍ SEGMENTY,  
DODAVATEL JE POVINEN PŘEDLOŽIT DÍLENSKOU DOKUMENTACI KE SCHVÁLENÍ,  
PLOTNA BUDE ULOŽENA DO VRSTVY POLYMERCEMENTOVÉ MALTY (PODLIT),  
NEJBLÍŽ SOUČÁSTÍ JE ČÁST STAIKY,  
DALŠÍ INFORMACE VZ. TZ.

## LEGENDA ZNAČENÍ:

HL ...	HORNÍ LČ ZÁKLADU
DL ...	DOLNÍ LČ ZÁKLADU
DK ...	DOLNÍ LČ HUTNĚNÉHO DK
HL ...	HORNÍ LČ ZÁKLADU
DL ...	DOLNÍ LČ ZÁKLADU
PB ...	HORNÍ PODKLADNÍHO BETONU
DK ...	DOLNÍ LČ HUTNĚNÉHO DK



## HMOTNOST VÝZTUŽE:

TVAROVKY ZB: 60kg/m<sup>3</sup>

## GRAFICKÉ ZNAČENÍ:

	BETON C20/25-XC2
	TVAROVKY ZTRACENÉHO BEDNĚNÍ (Z.B.): VÝPLŇ BETONEM C16/20-VYZTUŽENÍ DLE TECHNOLOGIE DODAVATELE DVOLICE ØR12 PO 250mm
	HUTNĚNÁ VRSTVA DK FR. 0-32mm

±0,000 = 446,00 m n.n.m., Bpv, S-JTSK (NEJNÍŽŠÍ ROH VYMEZENÉ PLOCHY)

Stupeň projektové dokumentace:			Projektant stavby:	
DOKUMENTACE PRO SPOLEČNÉ POVOLENÍ STAVBY			<div><div><div>Děf-Projekt s.r.o. Hornopří 131/72 702 00 Mladá Boleslav obsluhoval-papalcz tel: 605 297 445 fax: 605 297 447 tel: 605 297 448</div><div>Projekt</div></div></div>	
Nositel úkolu	Projektant profese	Vypracoval	Datum	04/2021
ING. VÍTEZSLAV DVORSKÝ	ING. DAVID BABINEC	ING. DAVID BABINEC	Č. zakázky	208/21
Investor stavby:	<div><i>David Babinec</i></div>			
Místo stavby:	Město Konic, Masarykovo nám. 27, 798 52 Konic, okres Píseň			
Místo stavby:	Sportovní hala Konic, ev. č. 206, 798 52 Konic, k.ú. Konic [669091], p.č. 142/2 a 142/3			
Název zakázky:	„Přestavba kluziště na víceúčelovou sportovní halu, město Konic“			
Stavební objekt: SO 01 – Stavební úpravy stávající haly				
Evidence PD: D.1.1 – ARCHITEKTONICKO STAVEBNÍ ŘEŠENÍ				
Výkres:	KONSTRUKCE ČELNÍ STĚNY - SV			
			Č. výkresu	Paré č.
			<b>-109B</b>	